

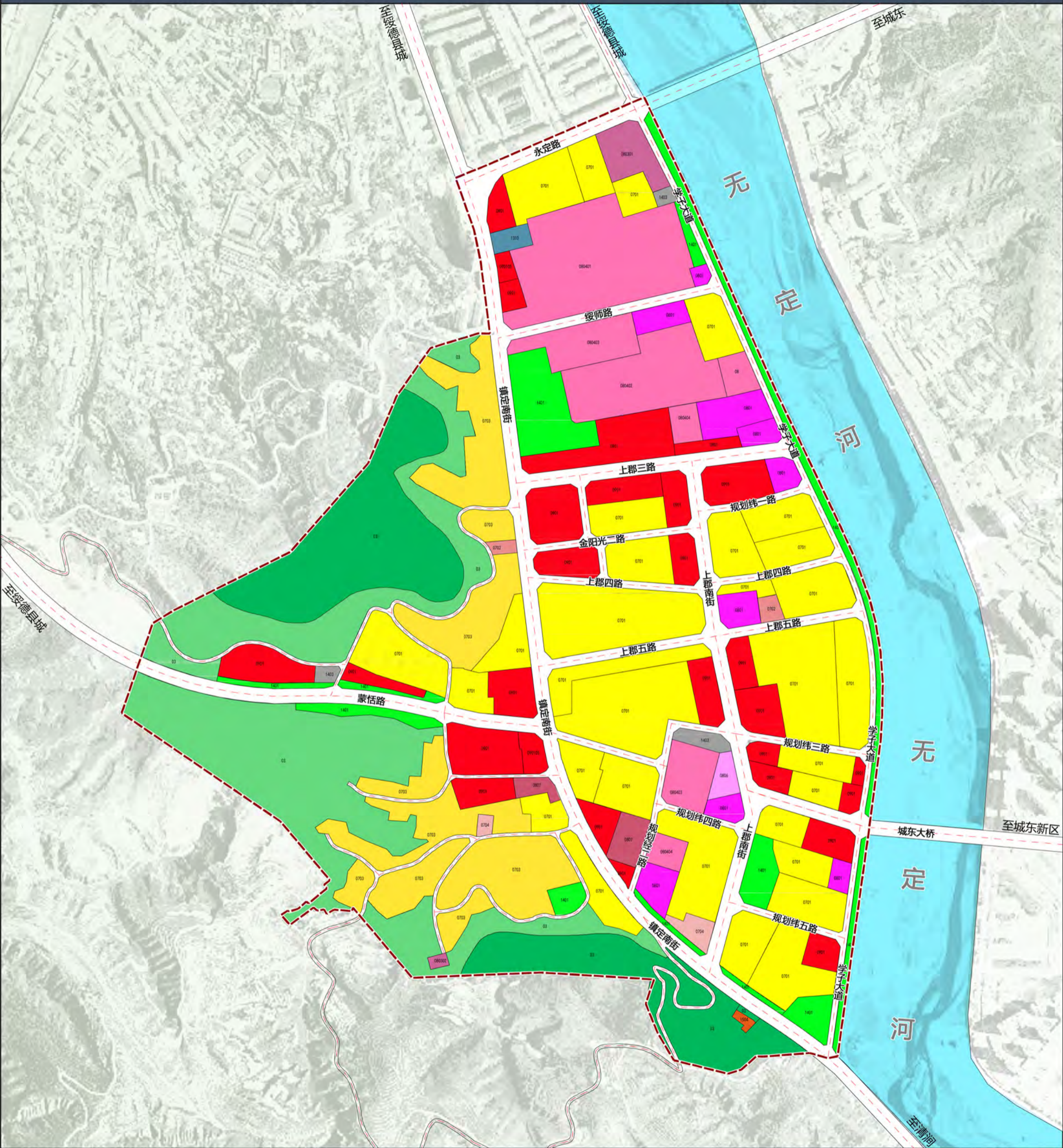




# 绥德县 城南片区 控制性详细规划

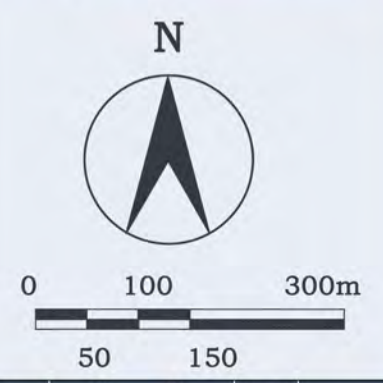
Regulatory detailed planning of Chengnan area of Suide County

土地使用规划图



**图例:**

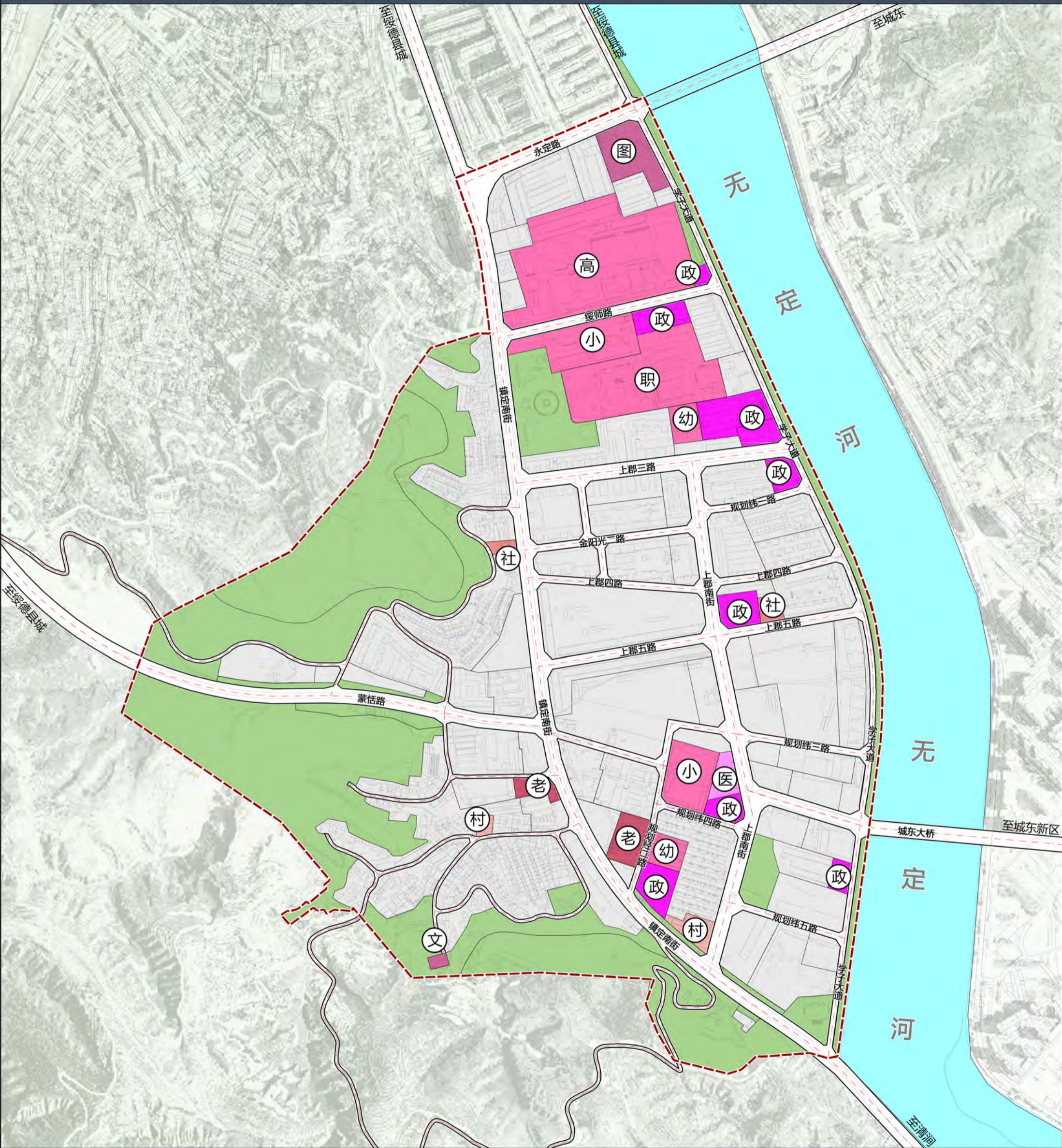
0704 农村社区服务设施用地	080403 中小学用地	0901 商业用地	1403 广场用地
0801 机关团体用地	080404 幼儿园用地	090105 公用设施营业网点用地	1504 文物古迹用地
0701 城镇住宅用地	080301 图书与展览用地	080501 体育场馆用地	1207 城镇道路用地
0702 城镇社区服务设施用地	080302 文化活动用地	0806 医疗卫生用地	120803 社会停车场用地
0703 农村宅基地	080402 中等职业教育用地	0807 社会福利用地	1403 公园绿地



# 绥德县 城南片区 控制性详细规划

Regulatory detailed planning of Chengnan area of Suide County

公共管理与  
服务设施布局规划图



## 图例:

- |       |      |       |
|-------|------|-------|
| 规划范围  | 绥德师范 | 村委会   |
| 行政办公  | 职教中心 | 疾控中心  |
| 绥德博物馆 | 中小学  | 养老院   |
| 文化站   | 幼儿园  | 社区服务站 |

N



0 100 300m

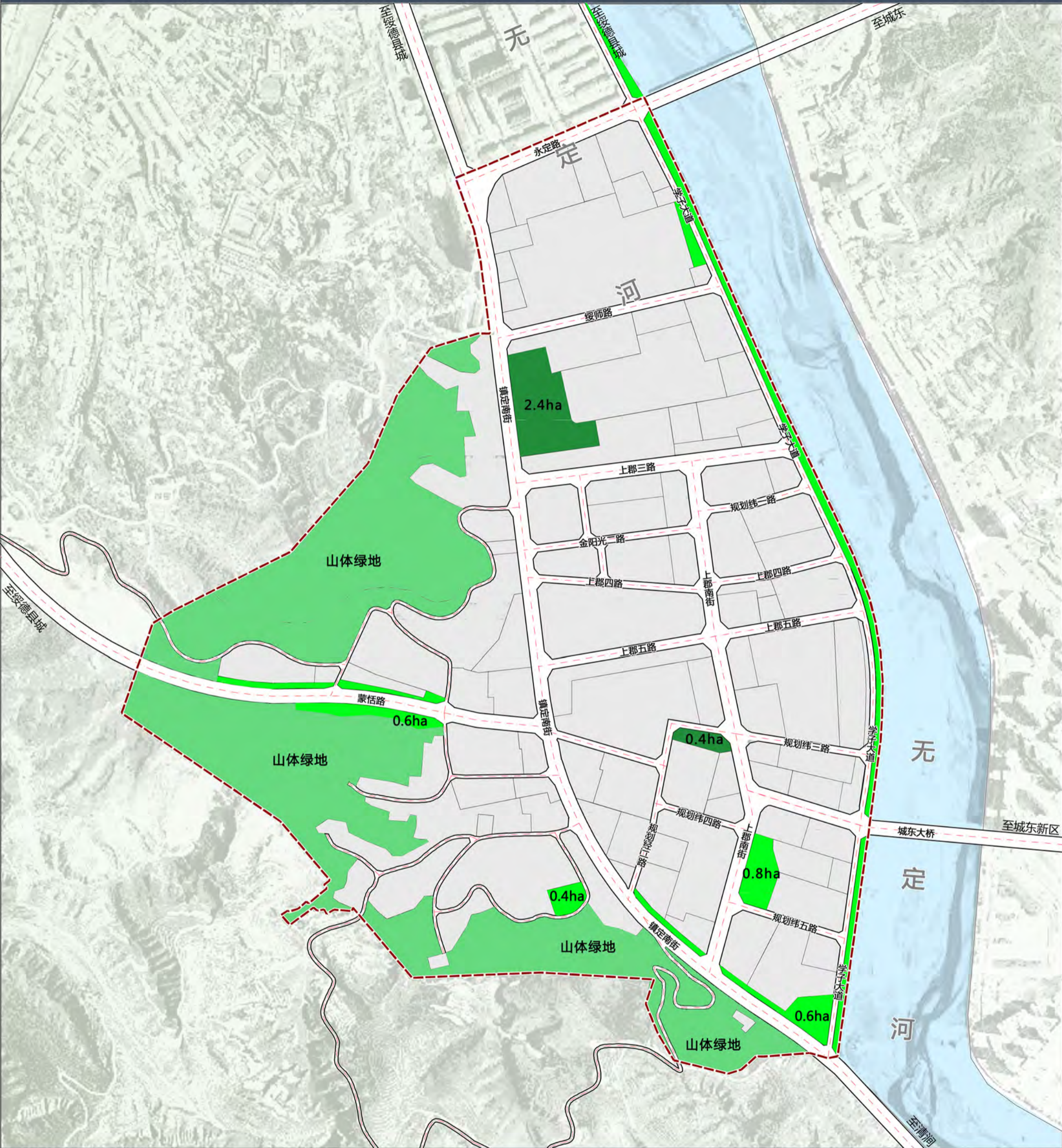
50 150



# 绥德县 城南片区 控制性详细规划

Regulatory detailed planning of Chengnan area of Suide County

绿地系统规划图



### 图例:

- 规划范围
- 社区公园
- 游园
- 山体绿化
- 广场

N



0 100 300m

50 150



陕西省城乡规划设计研究院 绥德县自然资源和规划局

设计号

审定人

项目负责人

专业负责人

审核

校对

设计

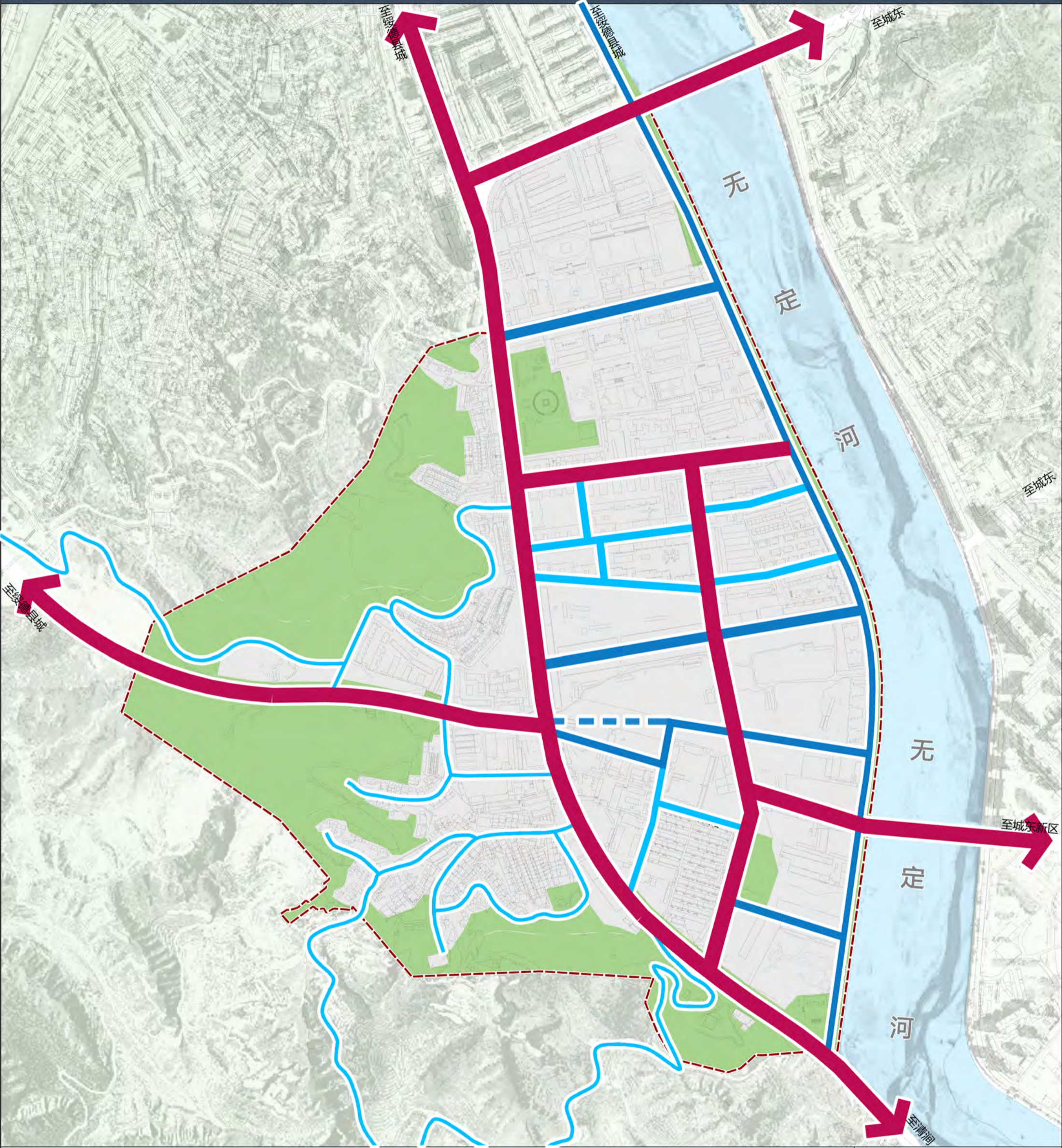
图号

15

# 绥德县 城南片区 控制性详细规划

Regulatory detailed planning of Chengnan area of Suide County

道路交通规划图



## 图例:

- 规划范围
- 主干路
- 次干路
- 支路

N



0 100 300m

50 150



陕西省城乡规划设计研究院 绥德县自然资源和规划局

设计号

审定人

项目负责人

专业负责人

审核

校对

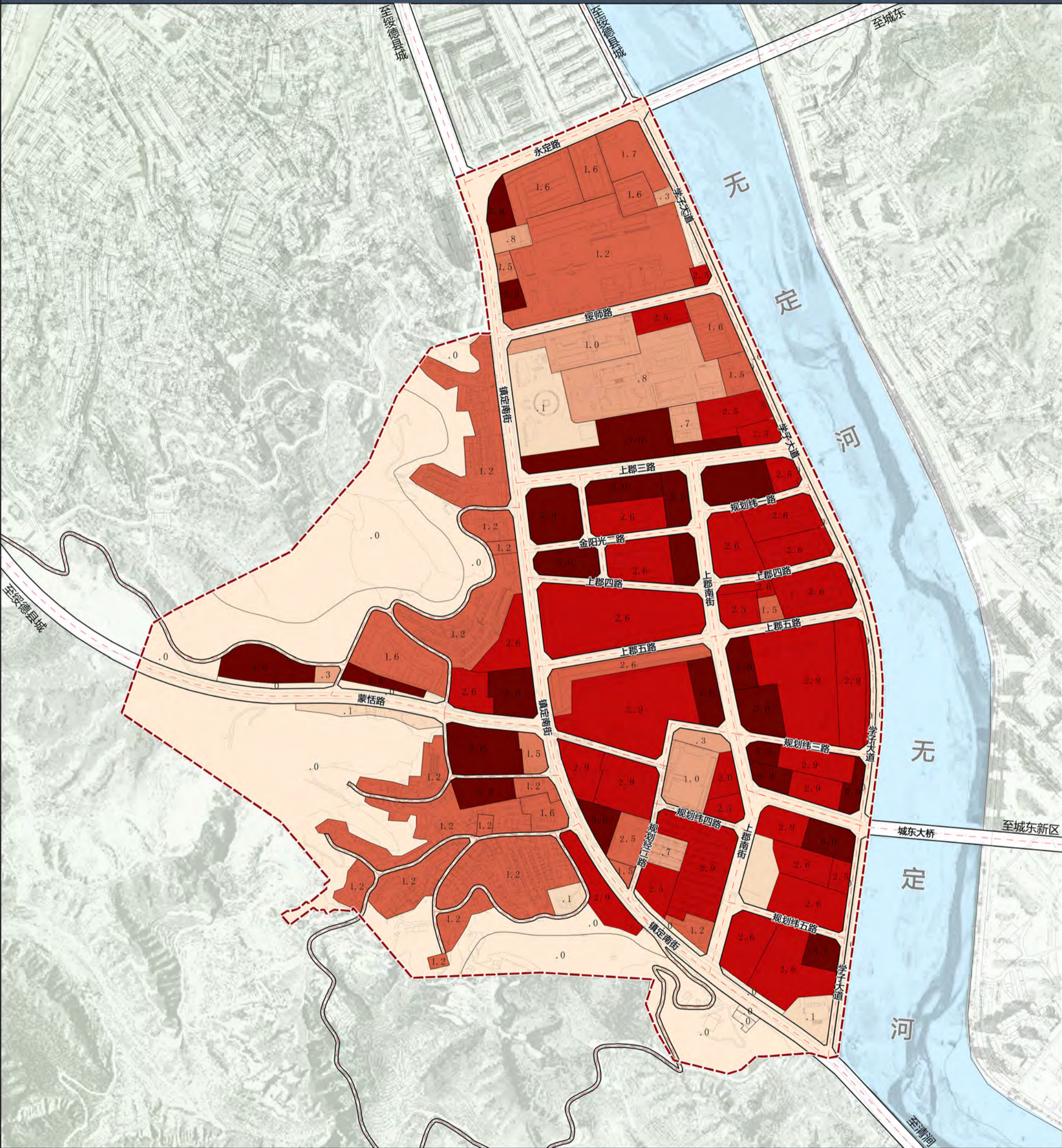
设计

图号

09

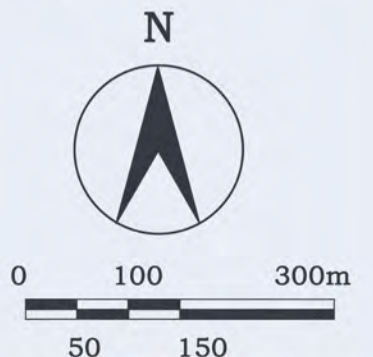
# 绥德县 城南片区 控制性详细规划

Regulatory detailed planning of Chengnan area of Suide County 开发强度控制引导图



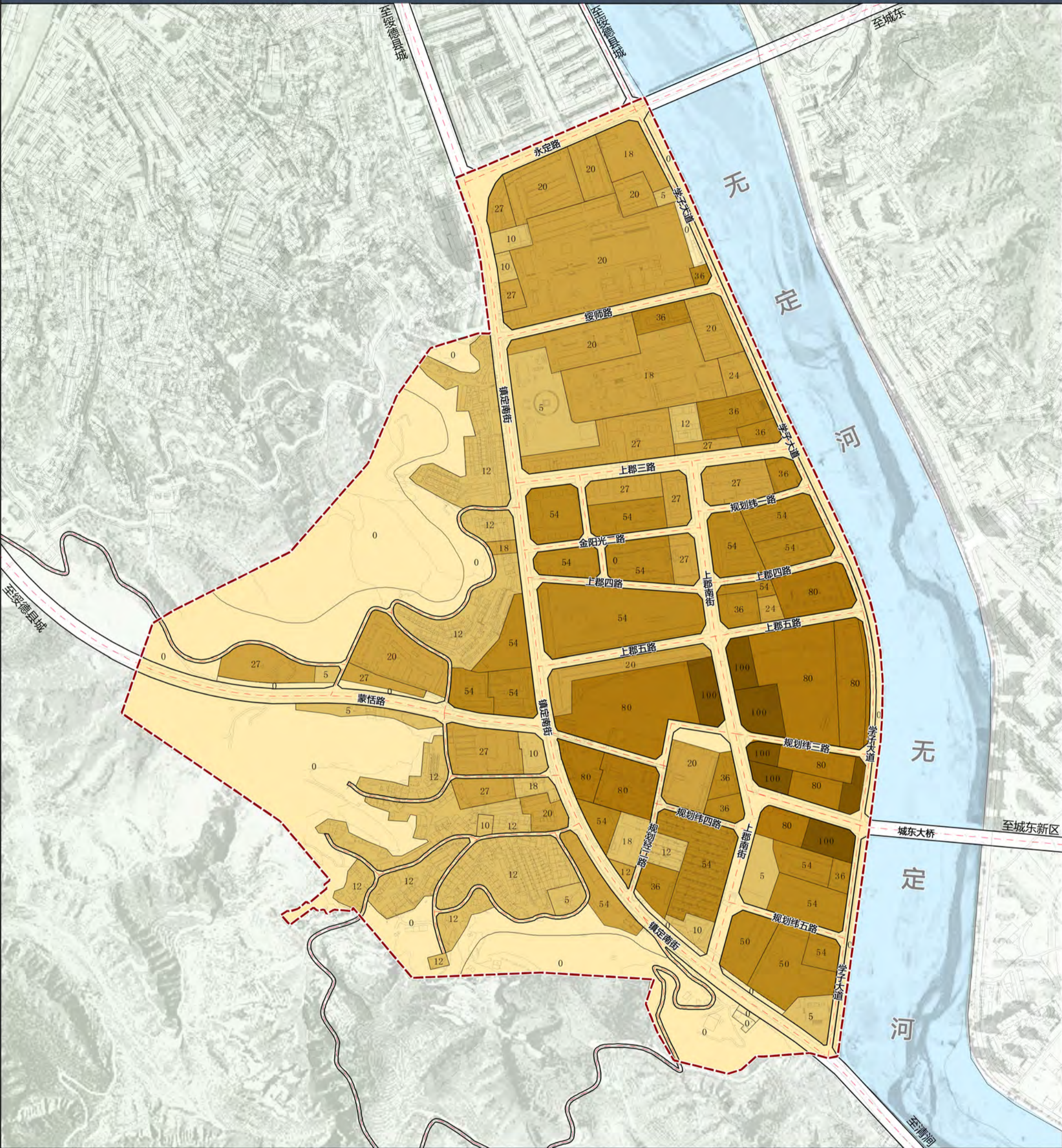
## 图例:

- 规划范围
- 容积率  $\leq 1.0$
- 容积率  $\leq 1.6$
- 容积率  $\leq 2.9$
- 容积率  $\leq 5.0$



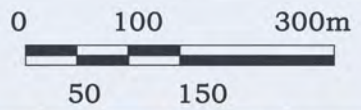
# 绥德县 城南片区 控制性详细规划

Regulatory detailed planning of Chengnan area of Suide County 建设高度控制引导图



## 图例:

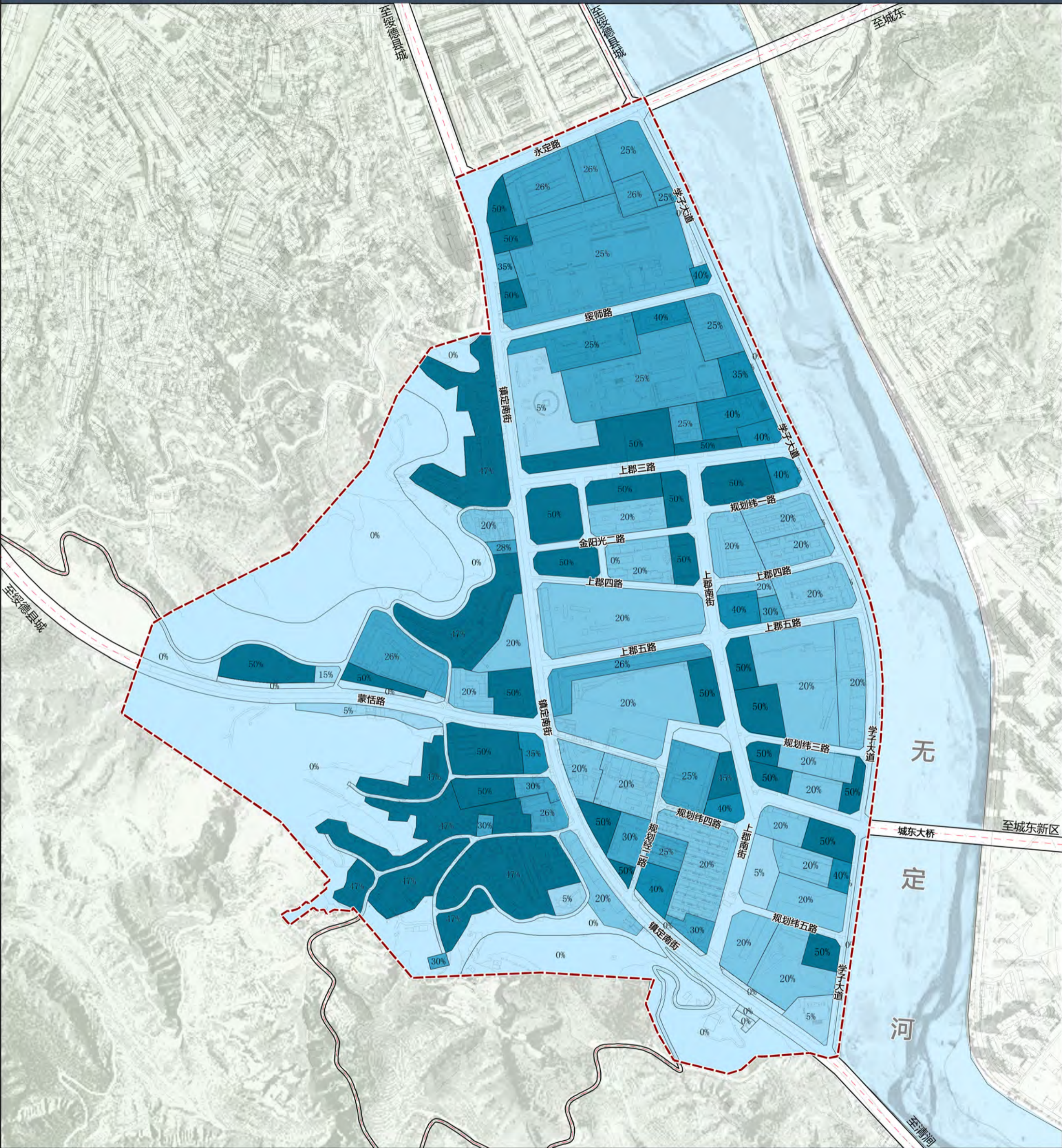
- 规划范围
- 建筑高度 ≤ 12m
- 建筑高度 ≤ 27m
- 建筑高度 ≤ 54m
- 建筑高度 ≤ 80m
- 建筑高度 ≤ 100m





# 绥德县 城南片区 控制性详细规划

Regulatory detailed planning of Chengnan area of Suide County 建设密度控制引导图



## 图例:

- 规划范围
- 建筑密度 ≤ 5%
- 建筑密度 ≤ 20%
- 建筑密度 ≤ 30%
- 建筑密度 ≤ 40%
- 建筑密度 ≤ 50%

